

**Des chaussures adaptées sont vivement recommandées
ainsi que d'apporter de la boisson**

Si souhaiter vous rendre directement sur le lieu de départ de la rando,
contacter impérativement l'animateur qui vous confirmera le lieu ...

Contact animateur



06 51 13 80 72

R A N D O

Programme octobre novembre décembre

Rando Sud Poitou

N° 16

Tous les mardis

Lieu de covoiturage:

Théâtre de verdure Usson du Poitou



Randonnées demi-journée 9 à 12 km

Randonnées journée 13 à 15 km



Novembre 2025

date	durée	Distance km	Lieu de rando	horaire
Mar 4	1/2 journée	9,8	SAINT BENOIT le miosson	8 h 30
Mar 11	1/2 journée		AVAILLES LIMOUZINE	8 h 30
Mar 18	1/2 journée	9,6	Château de Morthemer	8 h 30
Mar 25	1/2 journée	10,5	Magné et La fontaine du Puyrabier	8 h 30

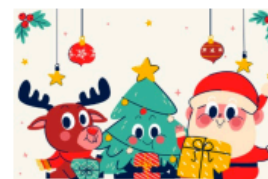


Octobre 2025

date	durée	Distance km	Lieu de rando	horaire
Mar 07	1/2 journée	9 km	SMARVES circuit des rivières départ parking espace Rabelais	8 h 30
Mar 14	journée	12,5	SAINT CYR	8 h 30
Mar 21	1/2 journée	10	LUCHAPT	8 h 30
Mar 23	1/2 journée	10,3	Falaises de BEAUVOIR POUZIUX LA JARRIE	8 h 30
Mar 28	1/2 journée	9,80	MILLAC	8 h 30

Décembre 2025

date	durée	Distance km	Lieu de rando	horaire
Mar 02	1/2 journée	10	CHAMPAGNE SAINT HILAIRE les haras	8 h 30
Mar 09	1/2 journée	11	VALDIVIENNE chemin de la vallée de l'Aubineau	8 h 30
Mar 16	1/2 journée	10,5	SAINT GAUDENT	8 h 30



Noël

